

DATA: 13 DEC. 1977
PIANTA 1:50
Livello 1 - Spigoloso

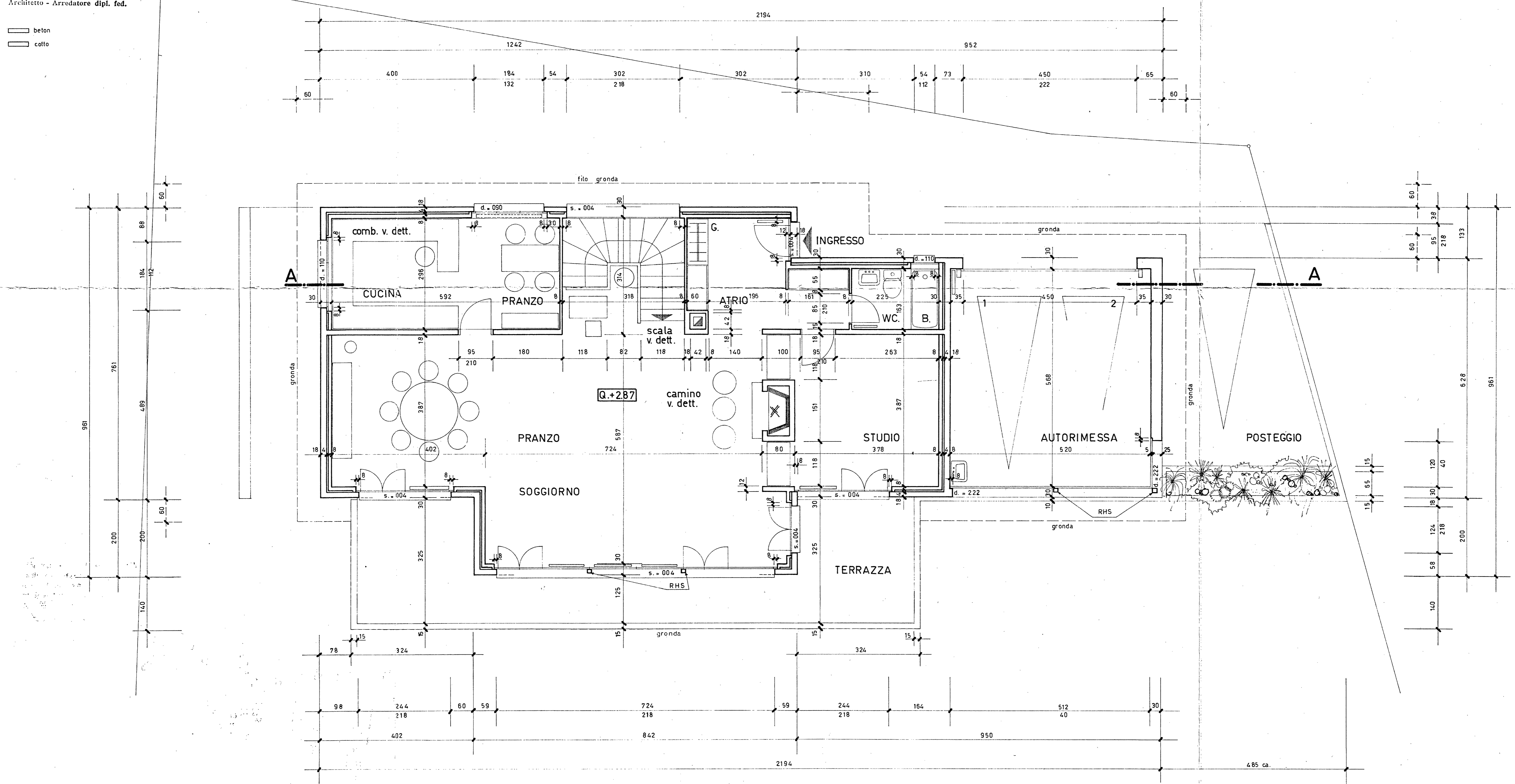
IL COMMITTENTE: *Y. Rosa*

ALBIN S.A.
Impresa generali costruzioni
Via Cortivallo 38
47024 SORENGO
Tel. (091) 567882

COMUNE DI VIGANELLO
data 30.5.1978 RM 487-aa
APPROVATO
riservati i diritti dei terzi
IL MUNICIPIO
IL SINDACO
IL SEGRETARIO

IL PROGETTISTA:
Studio d'architettura
Armando Montorfani
Architetto - Arredatore dipl. fed.

beton
cotto



PIANO TERRENO +2.87