



Quartiere residenziale Noranco - Edificio A

# Residenza **LA RAN**





### **Quartiere Residenziale “Noranco La Ran”**

Benvenuti a Noranco La Ran, il nuovo quartiere residenziale situato nel cuore di Pambio-Noranco, dove la tranquillità e la bellezza del paesaggio si incontrano per offrire un’esperienza abitativa unica.

Il progetto si compone di 24 moderni appartamenti, distribuiti in due eleganti palazzine immerse in una zona tranquilla, soleggiata e ben collegata. Qui potrete godere di una vista mozzafiato sulle dolci colline circostanti, che regalano uno scenario naturale di rara bellezza.

Ogni dettaglio di Noranco La Ran è stato studiato per garantire il massimo comfort e qualità di vita. Ideale per chi cerca un rifugio sereno lontano dal caos cittadino, ma senza rinunciare alla vicinanza ai principali servizi.

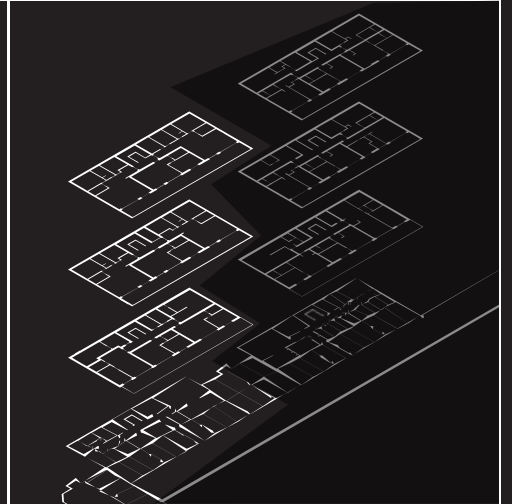
Scoprite la vostra nuova casa in un ambiente che combina natura, modernità e una posizione privilegiata. Noranco La Ran vi aspetta.

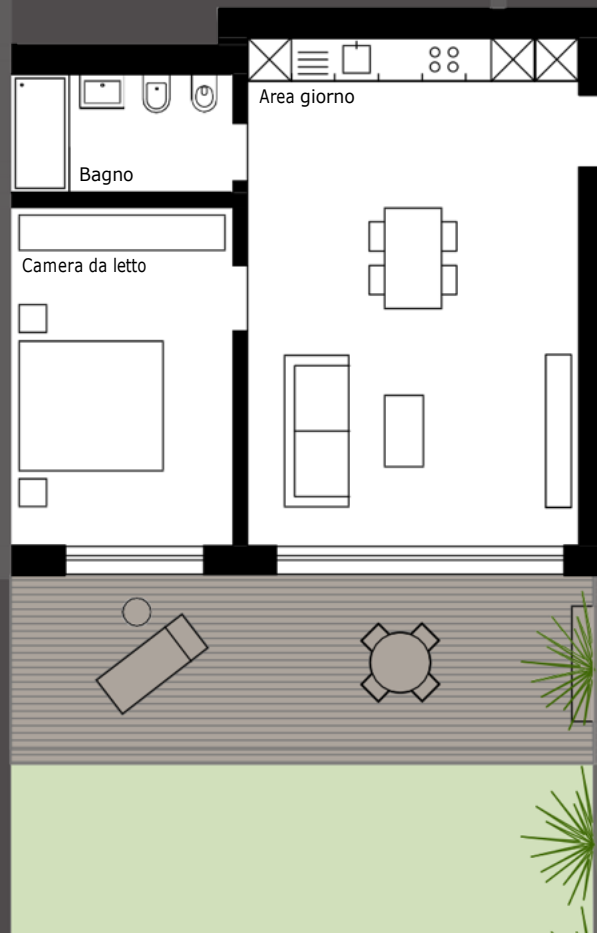




U nità

# Palazzina A





Unità

**A01**

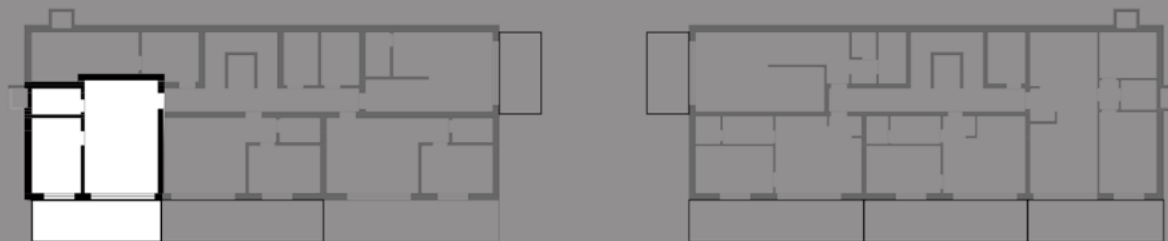
Locali

**2,5**

Metratura totale

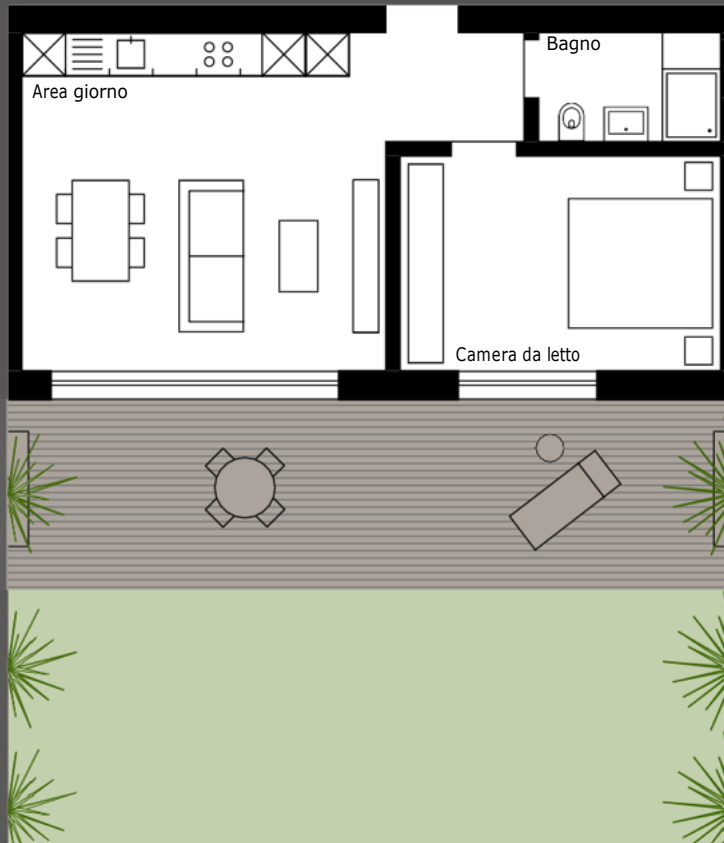
**82.13** m<sup>2</sup>

Edificio A - Piano terra



L'immobile a colpo d'occhio

|                         |                           |
|-------------------------|---------------------------|
| Unità immobiliare       | <b>APP.A01</b>            |
| No. Locali              | <b>2.5</b>                |
| Sup. appartamento       | <b>64m<sup>2</sup></b>    |
| Terrazze coperte        | <b>22m<sup>2</sup></b>    |
| Terrazze scoperte       | <b>--</b>                 |
| Cantine                 | <b>6.3m<sup>2</sup></b>   |
| Giardino                | <b>55m<sup>2</sup></b>    |
| Sup. commerciale totale | <b>87.13m<sup>2</sup></b> |
| No. Posteggi            | <b>1</b>                  |



Unità

**A02**

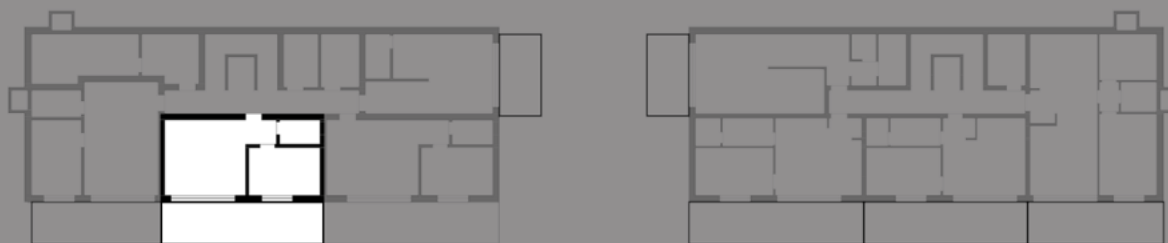
Locali

**2,5**

Metratura totale

**157.6** m<sup>2</sup>

Edificio A - Piano terra



L'immobile a colpo d'occhio

|                         |                           |
|-------------------------|---------------------------|
| Unità immobiliare       | <b>APP.A02</b>            |
| No. Locali              | <b>2,5</b>                |
| Sup. appartamento       | <b>59m<sup>2</sup></b>    |
| Terrazze coperte        | <b>26m<sup>2</sup></b>    |
| Terrazze scoperte       | --                        |
| Cantine                 | <b>7.6m<sup>2</sup></b>   |
| Giardino                | <b>68m<sup>2</sup></b>    |
| Sup. commerciale totale | <b>75.53m<sup>2</sup></b> |
| No. Posteggi            | <b>1</b>                  |



Unità

**A03**

Locali

**2,5**

Metratura totale

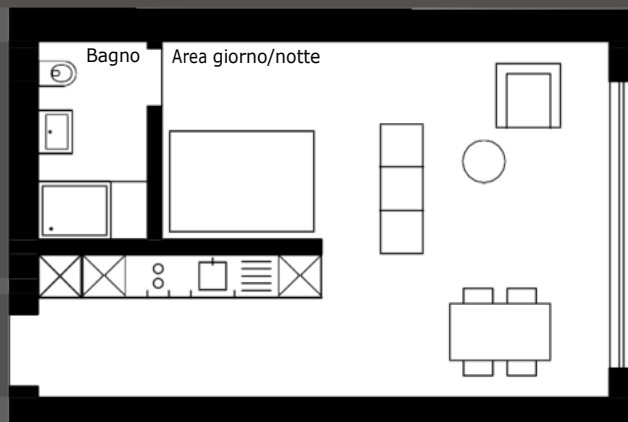
**87.65** m<sup>2</sup>

## Edificio A - Piano terra



L'immobile a colpo d'occhio

|                         |                         |
|-------------------------|-------------------------|
| Unità immobiliare       | <b>APP.A03</b>          |
| No. Locali              | <b>2,5</b>              |
| Sup. appartamento       | <b>58m<sup>2</sup></b>  |
| Terrazze coperte        | <b>28m<sup>2</sup></b>  |
| Terrazze scoperte       | <b>--</b>               |
| Cantine                 | <b>7.6m<sup>2</sup></b> |
| Giardino                | <b>131m<sup>2</sup></b> |
| Sup. commerciale totale | <b>87.65</b>            |
| No. Posteggi            | <b>1</b>                |



Unità

**A04**

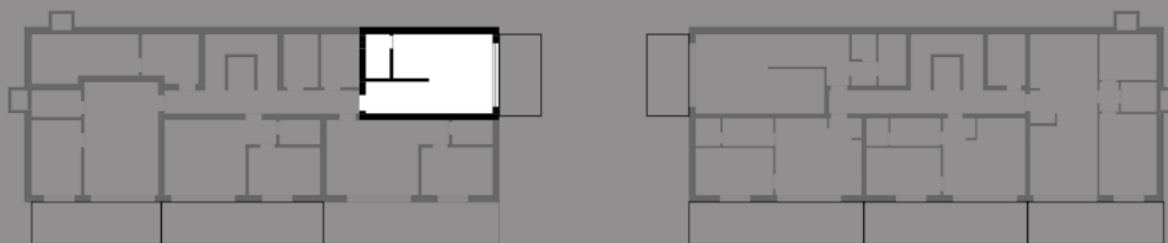
Locali

**1,5**

Metratura totale

**57.45** m<sup>2</sup>

Edificio A - Piano terra



L'immobile a colpo d'occhio

|                         |                           |
|-------------------------|---------------------------|
| Unità immobiliare       | <b>APP.A04</b>            |
| No. Locali              | <b>1.5</b>                |
| Sup. appartamento       | <b>47.7m<sup>2</sup></b>  |
| Terrazze coperte        | --                        |
| Terrazze scoperte       | <b>14m<sup>2</sup></b>    |
| Cantine                 | <b>6.2m<sup>2</sup></b>   |
| Giardino                | <b>47m<sup>2</sup></b>    |
| Sup. commerciale totale | <b>57.45m<sup>2</sup></b> |
| No. Posteggi            | <b>1</b>                  |





La RAN



Unità

**A11**

Locali

**3,5**

Metratura totale

**144.6** m<sup>2</sup>

Edificio A - Primo piano



L'immobile a colpo d'occhio

|                         |                           |
|-------------------------|---------------------------|
| Unità immobiliare       | <b>APP.A11</b>            |
| No. Locali              | <b>3.5</b>                |
| Sup. appartamento       | <b>106m<sup>2</sup></b>   |
| Terrazze coperte        | <b>22m<sup>2</sup></b>    |
| Terrazze scoperte       | --                        |
| Cantine                 | <b>7.2m<sup>2</sup></b>   |
| Giardino                | <b>251m<sup>2</sup></b>   |
| Sup. commerciale totale | <b>144.6m<sup>2</sup></b> |
| No. Posteggi            | <b>2</b>                  |



Unità

**A12**

Locali

**2,5**

Metratura totale

**84.4** m<sup>2</sup>

## Edificio A - Primo piano



L'immobile a colpo d'occhio

|                         |                          |
|-------------------------|--------------------------|
| Unità immobiliare       | <b>APP.A12</b>           |
| No. Locali              | <b>2.5</b>               |
| Sup. appartamento       | <b>67m<sup>2</sup></b>   |
| Terrazze coperte        | <b>32m<sup>2</sup></b>   |
| Terrazze scoperte       | --                       |
| Cantine                 | <b>6.2m<sup>2</sup></b>  |
| Giardino                | --                       |
| Sup. commerciale totale | <b>84.4m<sup>2</sup></b> |
| No. Posteggi            | <b>1</b>                 |



Unità

**A13**

Locali

**3,5**

Metratura totale

**124.2** m<sup>2</sup>

## Edificio A - Primo piano



L'immobile a colpo d'occhio

|                         |                            |
|-------------------------|----------------------------|
| Unità immobiliare       | <b>APP.A13</b>             |
| No. Locali              | <b>3.5</b>                 |
| Sup. appartamento       | <b>108m<sup>2</sup></b>    |
| Terrazze coperte        | <b>22m<sup>2</sup></b>     |
| Terrazze scoperte       | --                         |
| Cantine                 | <b>7.9m<sup>2</sup></b>    |
| Giardino                | <b>32m<sup>2</sup></b>     |
| Sup. commerciale totale | <b>124.18m<sup>2</sup></b> |
| No. Posteggi            | <b>2</b>                   |





La RAN



Unità

**A21**

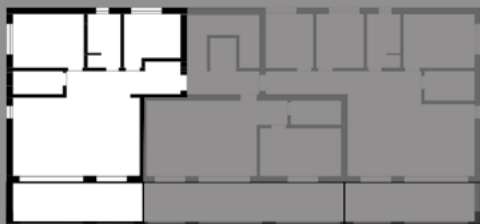
Locali

**3,5**

Metratura totale

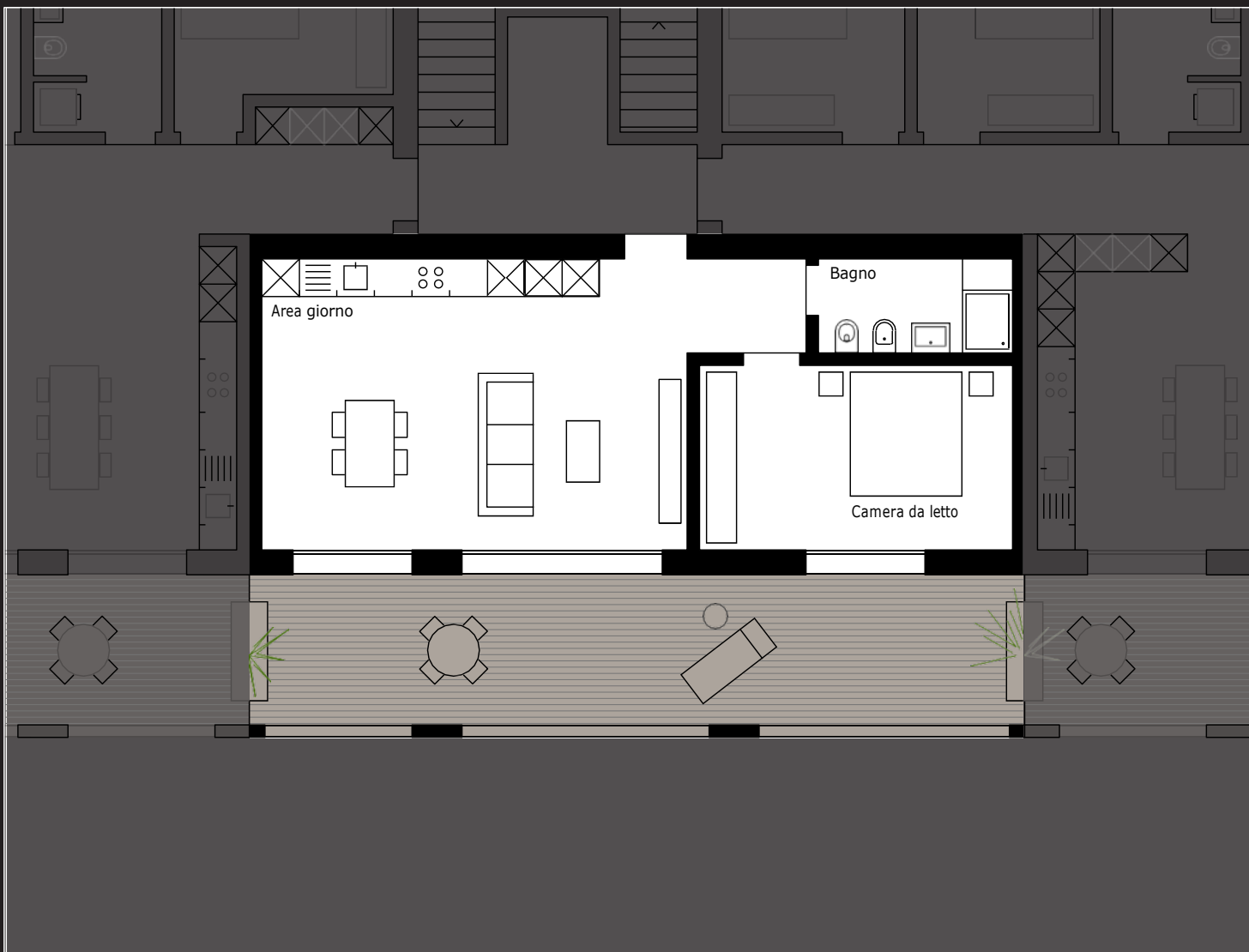
**119.6** m<sup>2</sup>

Edificio A - Secondo piano



L'immobile a colpo d'occhio

|                         |                            |
|-------------------------|----------------------------|
| Unità immobiliare       | <b>APP.A21</b>             |
| No. Locali              | <b>3.5</b>                 |
| Sup. appartamento       | <b>106m<sup>2</sup></b>    |
| Terrazze coperte        | <b>22m<sup>2</sup></b>     |
| Terrazze scoperte       | --                         |
| Cantine                 | <b>7.9m<sup>2</sup></b>    |
| Giardino                | --                         |
| Sup. commerciale totale | <b>119.84m<sup>2</sup></b> |
| No. Posteggi            | <b>2</b>                   |



Unità

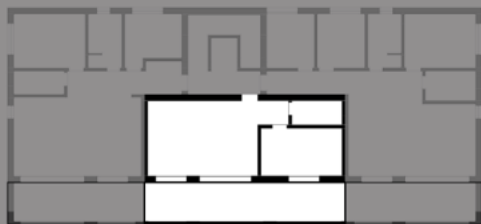
**A22**

Locali

**2,5**

Metratura totale

**84.42** m<sup>2</sup>



L'immobile a colpo d'occhio

|                         |                           |
|-------------------------|---------------------------|
| Unità immobiliare       | <b>APP.A22</b>            |
| No. Locali              | <b>2.5</b>                |
| Sup. appartamento       | <b>66m<sup>2</sup></b>    |
| Terrazze coperte        | <b>32m<sup>2</sup></b>    |
| Terrazze scoperte       | --                        |
| Cantine                 | <b>6.7m<sup>2</sup></b>   |
| Giardino                | --                        |
| Sup. commerciale totale | <b>84.42m<sup>2</sup></b> |
| No. Posteggi            | <b>1</b>                  |

Bagno

Camera da letto

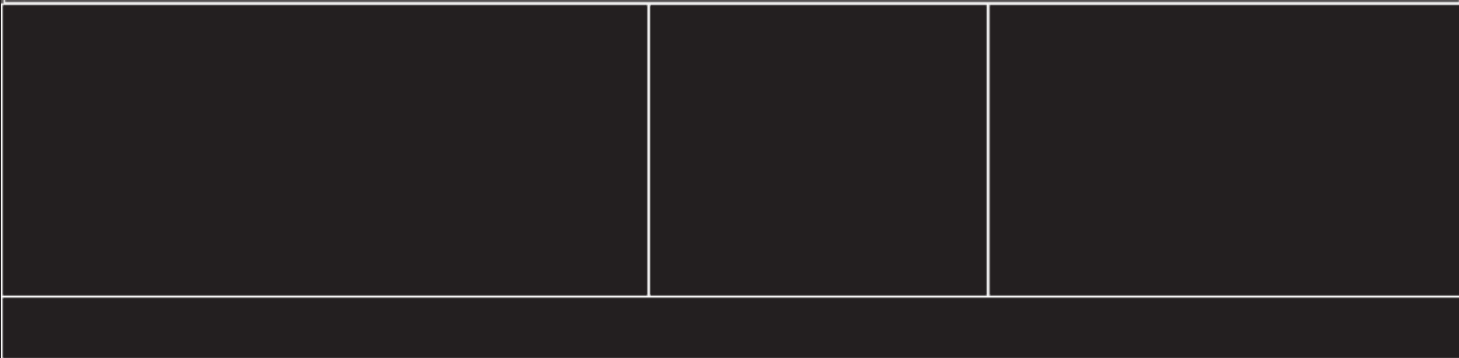
Camera da letto

Camera da letto

Bagno

Area giorno

28





L'immobile a colpo d'occhio

|                         |                            |
|-------------------------|----------------------------|
| Unità immobiliare       | <b>APP.A23</b>             |
| No. Locali              | <b>4.5</b>                 |
| Sup. appartamento       | <b>120m<sup>2</sup></b>    |
| Terrazze coperte        | <b>22m<sup>2</sup></b>     |
| Terrazze scoperte       | --                         |
| Cantine                 | <b>11.5m<sup>2</sup></b>   |
| Giardino                | --                         |
| Sup. commerciale totale | <b>133.69m<sup>2</sup></b> |
| No. Posteggi            | <b>2</b>                   |







#### NOTA IMPORTANTE

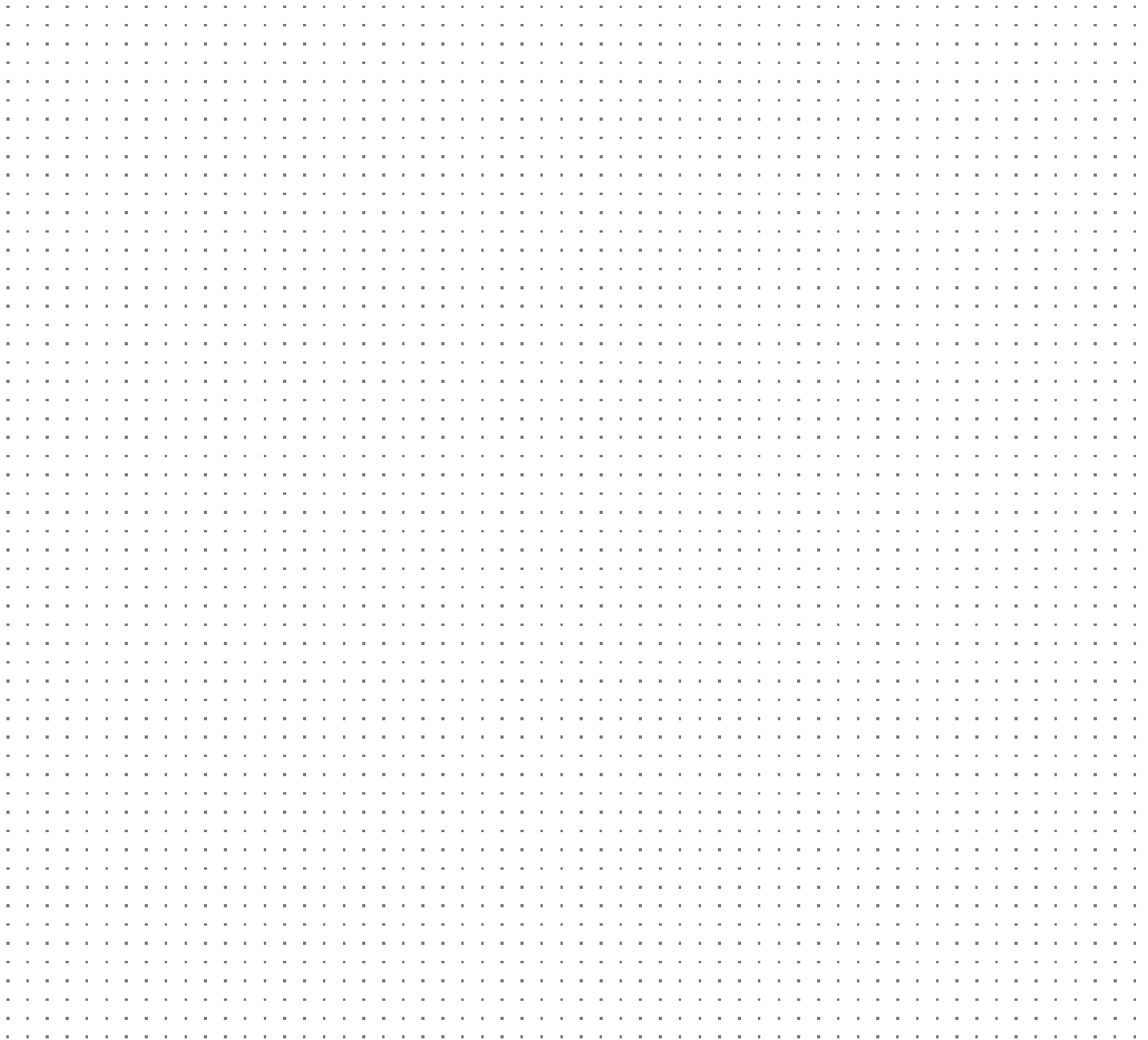
Le immagini ed informazioni riportate nel prospetto hanno un carattere puramente informativo e non costituiscono un vincolo contrattuale.

Colori, forme, materiali e soluzioni architettoniche possono subire modifiche nel corso della realizzazione, fanno stato gli accordi contrattuali e i piani definiti tra promotore e cliente, o la versione più aggiornata. I promotori si riservano il diritto di apportare qualsiasi modifica rispetto al presente materiale pubblicitario, anche senza preavviso.

Gli arredi non sono inclusi, fatto salvo quanto riportato nella descrizione tecnica (cucine, bagni, armadi ingressi).

Qualsiasi riproduzione o pubblicazione senza esplicita approvazione dei promotori è vietata.

## Note personali



## Note personali

